

RADAR MÀN HÌNH LCD ĐA MÀU 15"

Model FAR-1416/1426

THÔNG SỐ KỸ THUẬT

BỘ THU PHÁT RF

Tần số 9410 MHz ± 30 MHz, P0N
 Công suất phát FAR-1416: 12 kW, FAR-1426: 25 kW

ĂNG TEN

Chiều dài cánh 4ft (XN12A), 6ft (XN13A)
 24 vòng/phút (RSB-0070), 48 vòng/phút (RSB-0073)
 Tốc độ quay Ngang 1.9° (XN12A), 1.4° (XN13A)
 Búp sóng Dọc 20°

MÀN HÌNH

Kích thước Màn hình LCD màu 15 inch, 304 x 228 mm, 1024 x 768

Độ sáng màn hình điểm (XGA), có sẵn chế độ dọc/ngang
 400 cd/m2 qui chuẩn
 Mức tín hiệu đối 32 mức độ

Thang đo và khoảng cách giữa các vòng cự ly

Range (NM)	0,125	0,25	0,5	0,75	1	1,5	2	3	4	6	8	12	16	24	32	48	72	96*
Ring (NM)	0,025	0,05	0,1	0,25	0,25	0,5	0,5	1	1	2	2	4	4	8	8	12	16*	

* chỉ áp dụng cho FAR-1426

Chế độ hiển thị Hướng mũi-trên, Hướng mũi-tàu-trên ổn định, Hướng Bắc-trên, Hướng đi-trên, Hướng đuôi tàu-trên, Đích đến -trên, Chế độ di chuyển thật

Chức năng Theo dõi mục tiêu (TT) Kiểu định vị mục tiêu tự động hoặc thủ công: 50 mục tiêu trong 0,2-32 hải lý

Thời gian của vectơ: 30 giây tới 60 phút

Khả năng hiển thị: 100 mục tiêu

Thời gian của vectơ: 30 giây tới 60 phút

Chế độ vệt 0,15/30 giây, 1 tới 30 phút hoặc kéo dài nữa

Chế độ vệt 0,15/30 giây, 1 tới 30 phút hoặc kéo dài nữa

Chế độ vệt 0,15/30 giây, 1 tới 30 phút hoặc kéo dài nữa

Chế độ vệt 0,15/30 giây, 1 tới 30 phút hoặc kéo dài nữa

Chế độ vệt 0,15/30 giây, 1 tới 30 phút hoặc kéo dài nữa

Chế độ vệt 0,15/30 giây, 1 tới 30 phút hoặc kéo dài nữa

Chế độ vệt 0,15/30 giây, 1 tới 30 phút hoặc kéo dài nữa

Chế độ vệt 0,15/30 giây, 1 tới 30 phút hoặc kéo dài nữa

Chế độ vệt 0,15/30 giây, 1 tới 30 phút hoặc kéo dài nữa

Chế độ vệt 0,15/30 giây, 1 tới 30 phút hoặc kéo dài nữa

Chế độ vệt 0,15/30 giây, 1 tới 30 phút hoặc kéo dài nữa

Chế độ vệt 0,15/30 giây, 1 tới 30 phút hoặc kéo dài nữa

Chế độ vệt 0,15/30 giây, 1 tới 30 phút hoặc kéo dài nữa

Chế độ vệt 0,15/30 giây, 1 tới 30 phút hoặc kéo dài nữa

Chế độ vệt 0,15/30 giây, 1 tới 30 phút hoặc kéo dài nữa

Chế độ vệt 0,15/30 giây, 1 tới 30 phút hoặc kéo dài nữa

Chế độ vệt 0,15/30 giây, 1 tới 30 phút hoặc kéo dài nữa

Chế độ vệt 0,15/30 giây, 1 tới 30 phút hoặc kéo dài nữa

Chế độ vệt 0,15/30 giây, 1 tới 30 phút hoặc kéo dài nữa

Chế độ vệt 0,15/30 giây, 1 tới 30 phút hoặc kéo dài nữa

Chế độ vệt 0,15/30 giây, 1 tới 30 phút hoặc kéo dài nữa

Chế độ vệt 0,15/30 giây, 1 tới 30 phút hoặc kéo dài nữa

Chế độ vệt 0,15/30 giây, 1 tới 30 phút hoặc kéo dài nữa

Chế độ vệt 0,15/30 giây, 1 tới 30 phút hoặc kéo dài nữa

Chế độ vệt 0,15/30 giây, 1 tới 30 phút hoặc kéo dài nữa

Chế độ vệt 0,15/30 giây, 1 tới 30 phút hoặc kéo dài nữa

Chế độ vệt 0,15/30 giây, 1 tới 30 phút hoặc kéo dài nữa

Chế độ vệt 0,15/30 giây, 1 tới 30 phút hoặc kéo dài nữa

Chế độ vệt 0,15/30 giây, 1 tới 30 phút hoặc kéo dài nữa

Chế độ vệt 0,15/30 giây, 1 tới 30 phút hoặc kéo dài nữa

Chế độ vệt 0,15/30 giây, 1 tới 30 phút hoặc kéo dài nữa

Chế độ vệt 0,15/30 giây, 1 tới 30 phút hoặc kéo dài nữa

Chế độ vệt 0,15/30 giây, 1 tới 30 phút hoặc kéo dài nữa

Chế độ vệt 0,15/30 giây, 1 tới 30 phút hoặc kéo dài nữa

Chế độ vệt 0,15/30 giây, 1 tới 30 phút hoặc kéo dài nữa

Chế độ vệt 0,15/30 giây, 1 tới 30 phút hoặc kéo dài nữa

Chế độ vệt 0,15/30 giây, 1 tới 30 phút hoặc kéo dài nữa

Chế độ vệt 0,15/30 giây, 1 tới 30 phút hoặc kéo dài nữa

Chế độ vệt 0,15/30 giây, 1 tới 30 phút hoặc kéo dài nữa

Chế độ vệt 0,15/30 giây, 1 tới 30 phút hoặc kéo dài nữa

Chế độ vệt 0,15/30 giây, 1 tới 30 phút hoặc kéo dài nữa

Chế độ vệt 0,15/30 giây, 1 tới 30 phút hoặc kéo dài nữa

Chế độ vệt 0,15/30 giây, 1 tới 30 phút hoặc kéo dài nữa

Chế độ vệt 0,15/30 giây, 1 tới 30 phút hoặc kéo dài nữa

Chế độ vệt 0,15/30 giây, 1 tới 30 phút hoặc kéo dài nữa

Chế độ vệt 0,15/30 giây, 1 tới 30 phút hoặc kéo dài nữa

Chế độ vệt 0,15/30 giây, 1 tới 30 phút hoặc kéo dài nữa

Chế độ vệt 0,15/30 giây, 1 tới 30 phút hoặc kéo dài nữa

Chế độ vệt 0,15/30 giây, 1 tới 30 phút hoặc kéo dài nữa

Chế độ vệt 0,15/30 giây, 1 tới 30 phút hoặc kéo dài nữa

Chế độ vệt 0,15/30 giây, 1 tới 30 phút hoặc kéo dài nữa

Chế độ vệt 0,15/30 giây, 1 tới 30 phút hoặc kéo dài nữa

Chế độ vệt 0,15/30 giây, 1 tới 30 phút hoặc kéo dài nữa

Chế độ vệt 0,15/30 giây, 1 tới 30 phút hoặc kéo dài nữa

Chế độ vệt 0,15/30 giây, 1 tới 30 phút hoặc kéo dài nữa

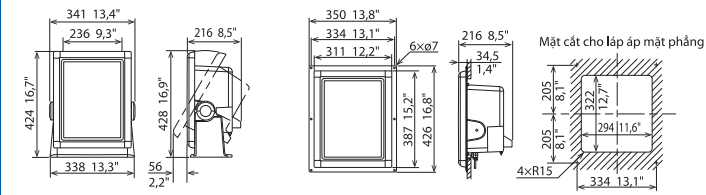
Chế độ vệt 0,15/30 giây, 1 tới 30 phút hoặc kéo dài nữa

Chế độ vệt 0,15/30 giây, 1 tới 30 phút hoặc kéo dài nữa

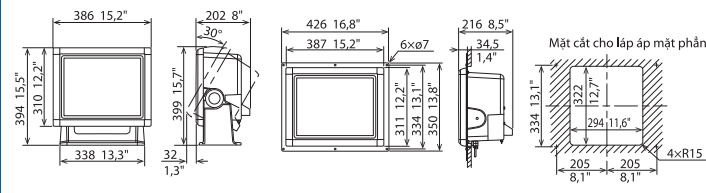
Màn hình

RDP-155

Màn hình dọc (đế trên mặt bàn) 8,5 kg 18,7 lb Màn hình dọc (lắp áp phẳng) 8,1 kg 17,8 lb

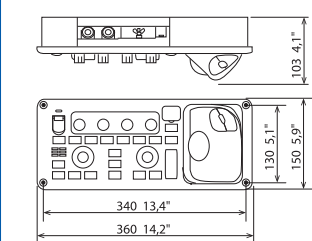


Màn hình ngang (đế trên mặt bàn) 8,5 kg 18,7 lb Màn hình ngang (lắp áp phẳng) 8,1 kg 17,8 lb



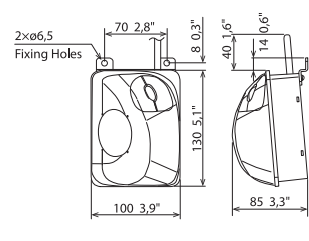
Bộ điều khiển

RCU-029 3,5 kg 7,7 lb



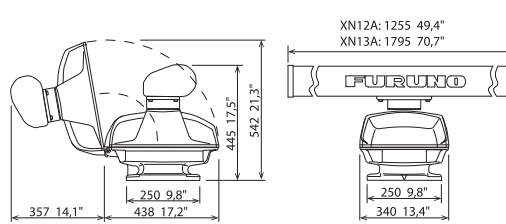
Bộ điều khiển bi xoay

RCU-030 0,4 kg 0,9 lb

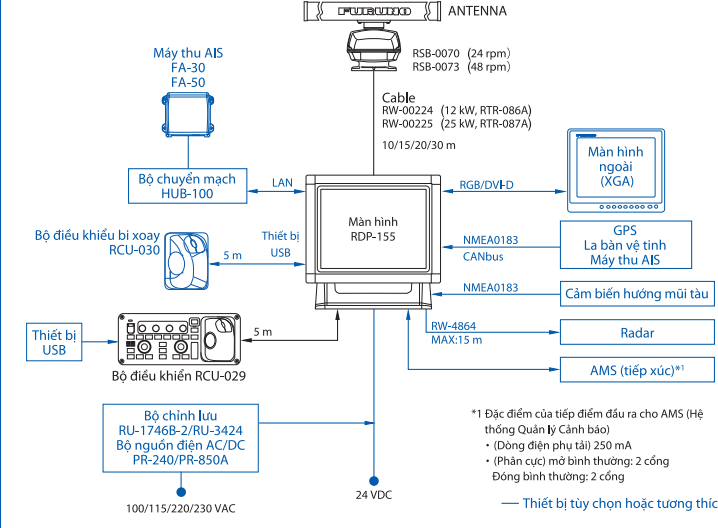


Ăng ten

XN12A 25 kg 55,1 lb
 XN13A 27 kg 59,5 lb



Sơ đồ kết nối



Cần cảnh giác với những sản phẩm giả hoặc nhái

Tất cả các nhãn hiệu và tên sản phẩm đã được đăng ký thương hiệu, thương hiệu và nhãn hiệu dịch vụ là của các sở hữu chủ tương ứng

THÔNG SỐ KỸ THUẬT CÓ THỂ ĐƯỢC THAY ĐỔI MÀ KHÔNG THÔNG BÁO TRƯỚC

FURUNO ELECTRIC CO., LTD.
 Japan | www.furuno.com
FURUNO U.S.A., INC.
 U.S.A. | www.furunousa.com
FURUNO PANAMA S.A.
 Republic of Panama | www.furuno.com.pa
FURUNO (UK) LIMITED
 U.K. | www.furuno.co.uk
FURUNO NORGE A/S
 Norway | www.furuno.no

FURUNO DANMARK A/S
 Denmark | www.furuno.dk
FURUNO SVERIGE AB
 Sweden | www.furuno.se
FURUNO FINLAND OY
 Finland | www.furuno.fi
FURUNO POLSKA Sp. z o.o.
 Poland | www.furuno.pl
FURUNO DEUTSCHLAND GmbH
 Germany | www.furuno.de

FURUNO FRANCE S.A.S.
 France | www.furuno.fr
FURUNO ESPAÑA S.A.
 Spain | www.furuno.es
FURUNO ITALIA S.R.L.
 Italy | www.furuno.it
FURUNO HELLAS S.A.
 Greece | www.furuno.gr
FURUNO (CYPRUS) LTD
 Cyprus | www.furuno.com.cy

FURUNO EURUS LLC
 Russian Federation | www.furuno.ru
FURUNO SHANGHAI CO., LTD.
 China | www.furuno.com/cn
FURUNO CHINA CO., LTD.
 Hong Kong | www.furuno.com/cn
FURUNO SINGAPORE
 Singapore | www.furuno.sg

PT FURUNO ELECTRIC INDONESIA
 Indonesia | www.furuno.id
 No. CA00001052vn Bản quyền của FURUNO ELECTRIC CO., LTD.
 Bản tiếng Việt do Cty TNHH Điện Tử Viễn Thông Hải Đăng thực hiện năm 2018.
HAI ĐANG

FURUNO

RADAR MÀN HÌNH LCD ĐA MÀU 15"

Model

FAR-1416/1426

(12 kW)

(25 kW)

Nâng cao sự an toàn của bạn trên biển và thích thú đánh bắt cá nhiều hơn với chức năng Phân tích Mục tiêu mới.



www.haidang.vn



Radar hàng hải hiệu suất cao với chức năng Hải đồ điện tử

- Thao tác đơn giản với thanh menu có chức năng "trở và nhấp" -

Lắp đặt màn hình theo chiều ngang

RADAR MÀN HÌNH LCD ĐA MÀU 15"
Model FAR-1416/1426
 (12 kW) (25 kW)

Bộ điều khiển RCU-029 (tiêu chuẩn)

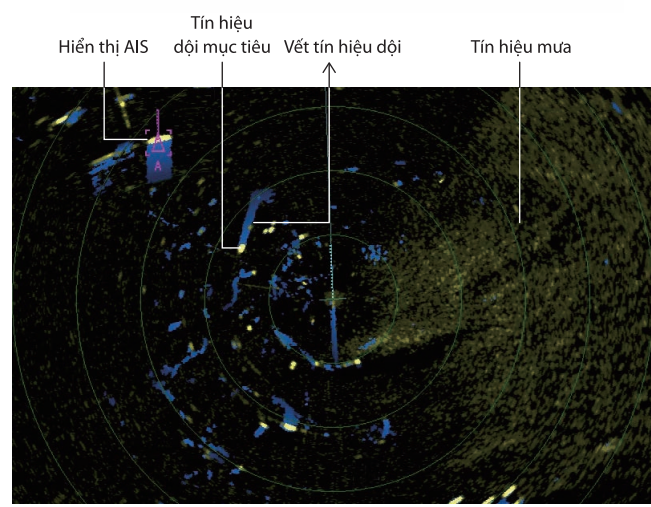


► Chức năng Phân tích Mục tiêu* phát hiện các mục tiêu nguy hiểm ngay lập tức!

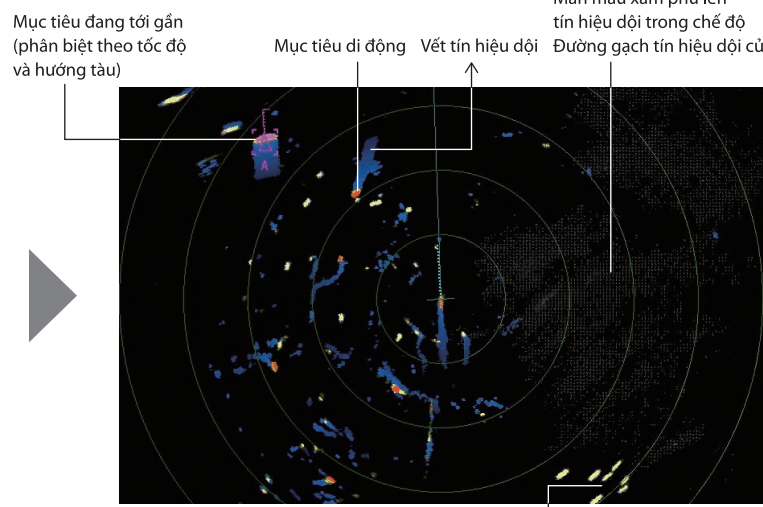
Công nghệ mới của FURUNO có thể hiển thị rõ ràng các mục tiêu đang tới gần, trong khi đang phát hiện và loại bỏ các nhiễu biển và nhiễu mưa. Khi bật chức năng Phân tích Mục tiêu, mỗi mục tiêu di động, nhiễu mưa và nhiễu biển đều được tô màu dựa theo mức độ nguy hiểm. Điều này giúp cải thiện sự an toàn và nhận thức về tình huống của bạn bằng cách hiển thị các màu sắc khác nhau, dễ nhìn.

Bé mặt biển: Xanh lá Mục tiêu di chuyển: Đỏ hoặc Hồng**
 Mưa: Xám Mục tiêu đang tới gần: Hồng hoặc Trắng**

* Yêu cầu dữ liệu hướng mũi tàu và vị trí
 ** Có thể lựa chọn màu trong phần cài đặt



Phân tích Mục tiêu: TẮT
 Tín hiệu đội trung bình: TẮT
 Đường gạch tín hiệu đội của mưa: TẮT



Phân tích Mục tiêu: MỞ
 Tín hiệu đội trung bình: MỞ
 Đường gạch tín hiệu đội của mưa: MỞ

► Chế độ Theo dõi Mục tiêu Nhanh (Fast Target Tracking™ - TT) giúp bạn nắm bắt môi trường xung quanh ngay lập tức

Sau khi lựa chọn mục tiêu, chỉ mất vài giây để hiển thị vector tốc độ và hướng đi. Với thông tin theo dõi chính xác, việc ước tính hướng đi và tốc độ của những tàu khác sẽ dễ dàng hơn.

* Yêu cầu dữ liệu hướng mũi tàu và vị trí.



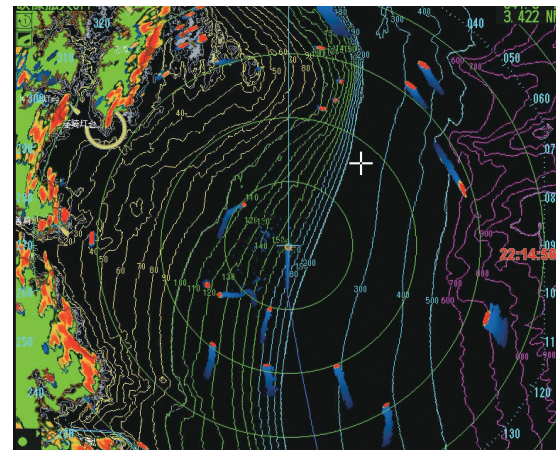
Trước khi chọn mục tiêu



Vector tốc độ và hướng đi

► Chế độ phủ lên hải đồ

Bằng cách phủ hải đồ lên nền hiển thị radar với hải đồ MapMedia Vector Chart, bạn có thể nhận ra rõ ràng đường bờ biển và phao trong nháy mắt. Ghi nhận lại các vết tàu và điểm nhớ sẽ giúp ghi nhớ những nơi đánh bắt cá. Các chế độ Hướng Bắc-Trên, Hướng đi-Trên, Hướng mũi-Trên đều được cài sẵn.



► Thao tác Thu/ Phóng và Con trỏ trơn tru

► Vận hành dễ dàng

Hãy thưởng thức việc thao tác trực quan bằng việc sử dụng các phím tắt và bi xoay

► Tiết kiệm không gian và đơn giản việc lắp đặt với màn hình tích hợp bộ xử lý

Có sẵn chế độ hiển thị ngang và dọc để phù hợp với nhu cầu của khách hàng

Lắp đặt màn hình theo chiều dọc



Bộ điều khiển bi xoay RCU-031

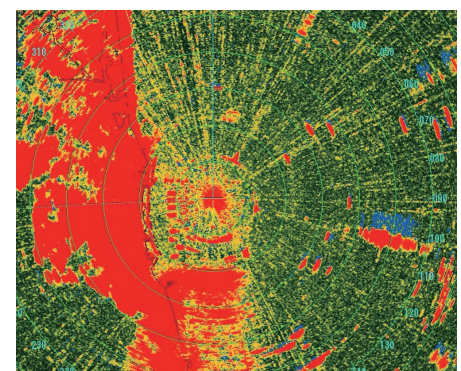
► Dễ dàng nâng cấp từ dòng sản phẩm FR-8002/8006

Tận dụng ăng ten của dòng FURUNO FR-8002/8005, bạn có thể dễ dàng lắp đặt radar mới FAR-1416/1426 và nâng cấp các chức năng của radar

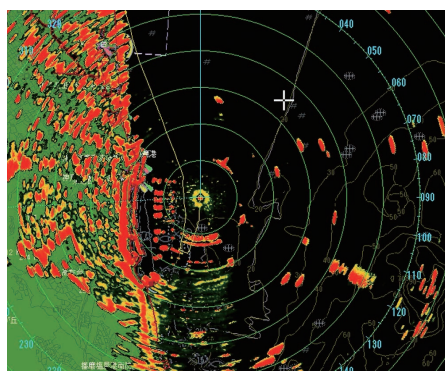


► Chức năng khử nhiễu tự động (ACE) cho độ rõ ràng chưa từng có của tín hiệu đội

Điều chỉnh nhanh hình ảnh radar chỉ với một nút bấm. Khi kích hoạt ACE, hệ thống tự động điều chỉnh bộ lọc giảm nhiễu và kiểm soát độ lợi theo điều kiện biển và thời tiết mà người dùng chọn (biển lặng/ biển động/ mưa lớn). Bạn sẽ không còn gặp rắc rối với việc chỉnh ảnh và có thể tập trung vào việc vận hành tàu.



Tắt chế độ ACE



Mở chế độ ACE