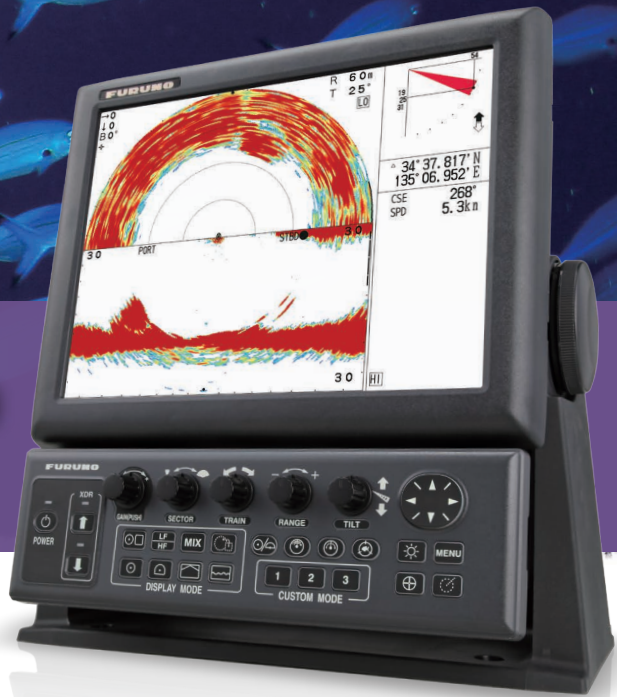


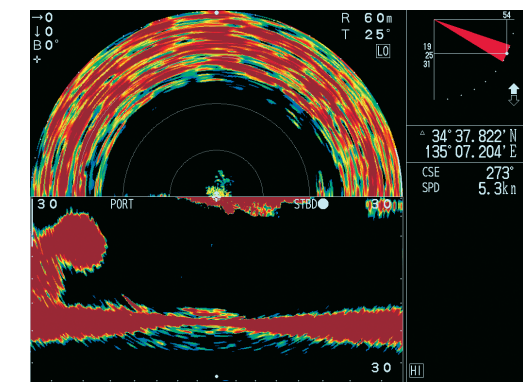


MÀN HÌNH LCD MÀU 12,1" MÁY DÒ NGANG KIỂU PHA RỌI Model **CH-600**

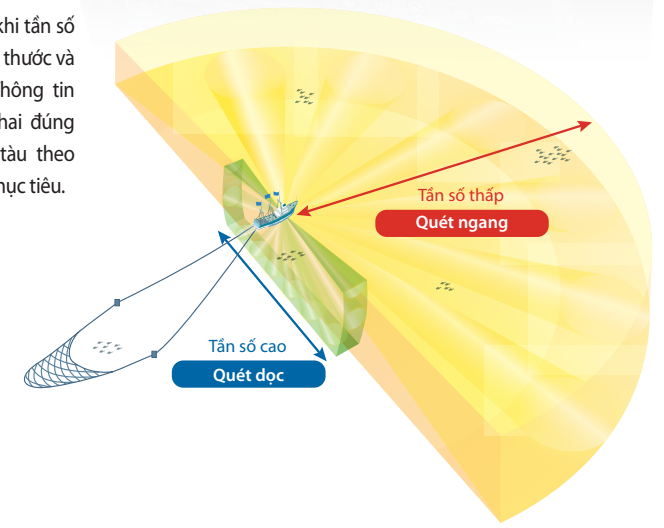


Kết hợp 2 tần số để tăng cơ hội dò tìm cá

Tần số thấp sẽ dùng để bao phủ một khu vực rộng theo chiều ngang quanh tàu, trong khi tần số cao có thể được sử dụng trong chế độ quét dọc để giúp xác định đàn cá, bao gồm cả kích thước và di chuyển của chúng. Thông tin này có thể giúp triển khai đúng cách bủa lưới hoặc lái tàu theo hướng tốt hơn để đi tới mục tiêu.



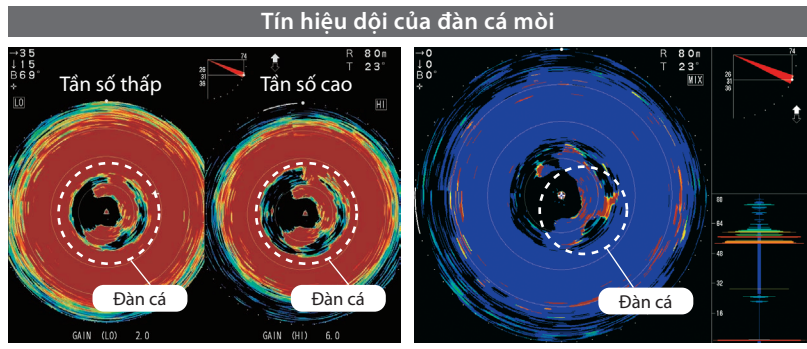
Chế độ quét ngang và quét dọc (sắp xếp theo chiều dọc)



Tần số kép có thể phát hiện sự hiện diện của cá mèi, cá hồi và cá trích

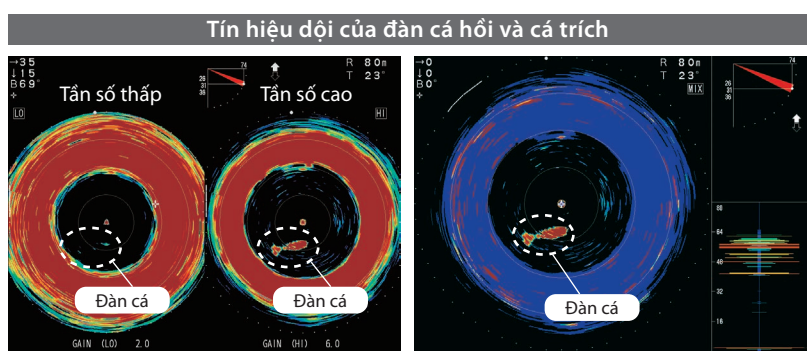
Chế độ quét ngang (màn hình chia)

Với chế độ tần số kép ngang, cả tần số thấp và cao đều được sử dụng và hiển thị cùng lúc trong màn hình chia. Bằng cách so sánh các hình dạng âm dội ở tần số thấp và cao, có thể xác định được sự hiện diện thực sự của cá cá nhỏ.



Màn hình hiển thị quét ngang kết hợp

Chế độ kết hợp của CH-600 sử dụng cả tần số thấp và cao để hiển thị những tín hiệu dội thực chất nhất đến người sử dụng. Bằng cách so sánh, hoặc hoàn toàn phủ hình hai tần số, sẽ dễ dàng định vị và xác định cá trắng nhỏ.



THÔNG SỐ KỸ THUẬT Model **CH-600**

MÀN HÌNH

Loại màn hình
Độ sáng màn hình
Số màu tín hiệu dội

LCD màu 12,1", 1024 x 768 (XGA), landscape
0,5 đến 950 cd/m² (tùy chọn theo người dùng)
32, 16 hoặc 8 màu (tùy chọn theo người dùng)

Chế độ hiển thị

1. Quét ngang
2. Quét ngang (thu/phóng)
3. Quét dọc
4. Kết hợp quét ngang và quét dọc
5. Kết hợp quét ngang (thu/phóng) và quét dọc
6. Màn hình cường độ âm dội A - Scope toàn vòng
7. Quét ngang toàn vòng và màn hình cường độ âm dội A-Scope toàn vòng
8. Quét ngang toàn vòng và Màn hình cường độ âm dội A-Scope
9. Dò đứng
10. Kết hợp Dò đứng và màn hình cường độ âm dội A-Scope
11. Kết hợp quét ngang và lịch sử quét
12. Quét ngang kép
13. Quét ngang kép mở rộng
14. Quét dọc kép
15. Dò đứng kép
16. Quét ngang kép/ Lịch sử quét
17. Quét ngang kép/ Quét dọc
18. Quét ngang kép/ Quét dọc thu/ phóng
19. Kết hợp

Thông tin tín hiệu

Thông tin cảm biến

Dấu

Dấu sự kiện

Điều chỉnh tín hiệu

Khác

BỘ THU PHÁT

Tần số
Công suất
Độ dài xung

60/153 kHz hoặc 85/215 kHz, tần số kép
1 kW
0,2 đến 20,0ms, tùy thuộc vào thang đo

TVG

Thang đo

Mức cao nhất 100dB, Khoảng cách tối đa 1000m.
Ngang 10 đến 2400m, 15 bước (tùy chọn theo người dùng)
Dọc 10 đến 600m, 15 bước (tùy chọn theo người dùng)

Công suất âm thanh

2 W (8 ohms), tần số 0,9 đến 1,2 kHz (Yêu cầu kết nối với loa ngoài)

BỘ NÀNG HẠ VÀ ĐẦU DÒ

Khoảng dịch chuyển đầu dò
Kích thước ống (bên trong)
Thời gian Nâng/ hạ
Cài đặt mũi tàu
Điều khiển chế độ quét ngang

400 mm (CH-5041) hoặc 250 mm (CH-5051)
200 mm, 8-inch
30s tại khoảng dịch chuyển 400mm, 20s tại khoảng dịch chuyển 250mm
Cài đặt độ lệch trên menu khi lắp đặt
Góc quét 6° đến 360°, trong mỗi nấc 24°
Tốc độ quét (góc bước quét) 6°, 12°, 15°, 18°, 21°, 24°
Độ nghiêng -5° đến +90° (đọc), trong mỗi nấc 1°
Cài đặt nghiêng tự động ±2° đến ±10°
Góc quét 6° đến 180°, trong mỗi nấc 12°

Điều khiển chế độ quét dọc

Tốc độ quét (góc bước quét) thông thường: 3°, tốc độ cao: 6°

Chùm tia thu phát với

(tần số -3 dB/-6 dB)

60 kHz : Ngang : 16°/22° dọc : 14°/20°
153 kHz : Ngang : 7°/9° dọc : 5°/8°
85 kHz : Ngang : 11°/15° dọc : 10°/15°
215 kHz : Ngang : 5°/6° dọc : 4°/6°

Tốc độ tàu cho phép

Bộ ổn định tín hiệu

20 hải lý hoặc ít hơn (15 hải lý trong quá trình nâng/ hạ đầu dò)
Bộ cảm biến ổn định chuyển động tích hợp trong máy (cấu hình tiêu chuẩn)

GIAO TIẾP

Số cổng

Bộ phát tín hiệu video: 1 cổng, HDMI, XGA
NMEA0183 (IEC61162-1): 2 cổng, V1.5/2.0/3.0/4.0/4.1, 4800/9600/19200/38400 bps
NMEA2000: 1 cổng

Dữ liệu

Xung khóa KP: 1 cổng, nhập/xuất

Bộ xuất riêng độc quyền

NMEA2000 PGN

Bộ nhập : CUR, DBS, DBT, DPT, GGA, GLL, GNS, HDG, HDM, HDT, MDA, TW, RMC, VHW, VTG, ZDA
Bộ xuất : TLL
PFFC: pidat

Bộ nhập: 059392/904, 060160/416/928, 061184, 065240, 26208/720/992/996, 127250, 128259267, 129025/026/029/033/291, 130310/311/312/316/577/821

Bộ xuất: 059392/904, 060928, 061184, 126208/464/720, 26993/996/998, 130822/823/828

TLL

NGUỒN CẤP ĐIỆN

Bộ hiển thị/ Bộ điều khiển/ Bộ thu phát

Bộ nâng hạ đầu dò

Bộ chỉnh lưu

12-24 VDC: 4.7-2.3 A
12/24 VDC: 2.2/1.1 A (7.2/3.6 A: Khi nâng đầu dò)
100/110/115/220/230 VAC, 1 pha, 50/60 Hz, tối đa 13 A. (RU-1746B-2, tùy chọn)

Cần cảnh giác với những sản phẩm giả hoặc nhái

Tất cả các nhãn hiệu và tên sản phẩm đã được đăng ký thương hiệu, thương hiệu và nhãn hiệu dịch vụ là của các sở hữu chủ tương ứng

THÔNG SỐ KỸ THUẬT CÓ THỂ ĐƯỢC THAY ĐỔI MÀ KHÔNG THÔNG BÁO TRƯỚC

- | | | | | |
|---|---|--|--|--|
| FURUNO ELECTRIC CO., LTD.
Japan www.furuno.com | FURUNO DANMARK A/S
Denmark www.furuno.dk | FURUNO FRANCE S.A.S.
France www.furuno.fr | FURUNO EURUS LLC
Russian Federation www.furuno.ru | PT FURUNO ELECTRIC INDONESIA
Indonesia www.furuno.id |
| FURUNO U.S.A., INC.
U.S.A. www.furunous.com | FURUNO SVERIGE AB
Sweden www.furuno.se | FURUNO ESPAÑA S.A.
Spain www.furuno.es | FURUNO SHANGHAI CO., LTD.
China www.furuno.com.cn | |
| FURUNO PANAMA S.A.
Republic of Panama www.furuno.pa | FURUNO FINLAND OY
Finland www.furuno.fi | FURUNO ITALIA S.R.L.
Italy www.furuno.it | FURUNO CHINA CO., LTD.
Hong Kong www.furuno.com.cn | |
| FURUNO (UK) LIMITED
U.K. www.furuno.co.uk | FURUNO POLSKA Sp. z o.o.
Poland www.furuno.pl | FURUNO HELLAS S.A.
Greece www.furuno.gr | FURUNO SINGAPORE
Singapore www.furuno.sg | |
| FURUNO NORGE A/S
Norway www.furuno.no | FURUNO DEUTSCHLAND GmbH
Germany www.furuno.de | FURUNO (CYPRUS) LTD
Cyprus www.furuno.com.cy | | |

MÔI TRƯỜNG

Nhiệt độ

Độ ẩm tương đối

Cấp độ bảo vệ

Độ rung

Bộ hiển thị/ Bộ thu phát/ Bộ điều khiển -15°C đến +55°C
Bộ nâng hạ đầu dò 0°C đến +55°C (Đầu dò: 0° đến +35°C)
95% hoặc ít hơn +40°C

Bộ hiển thị/ Bộ điều khiển IP55

Bộ thu phát/ Bộ nâng hạ đầu dò IP22

IEC60945 Ed.4

DANH MỤC THIẾT BỊ

Theo chuẩn

Bộ hiển thị

Bộ điều khiển

Bộ thu phát

Bộ nâng hạ đầu dò*

MU-121C
CH-602
CH-503
CH-504 (Trong phạm vi di chuyển 400 mm)
CH-505 (Trong phạm vi di chuyển 250 mm)

Vật tư lắp đặt và linh kiện dự phòng

*Tùy thuộc vào cấu hình được chọn

Chọn thêm

Bộ điều khiển từ xa

Bộ chỉnh lưu

Bộ điều khiển

Loa ngoài

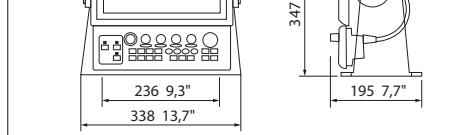
Bộ phụ kiện lắp đặt màn hình, Bộ phụ kiện lắp đặt, Cáp, Giá đỡ

Ổng dẫn đầu dò

Bộ hiển thị/ Bộ điều khiển

MU-121C

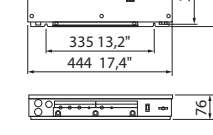
4,0 kg 9 lb



Bộ thu phát

CH-503

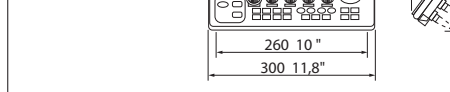
3,3 kg 7.2 lb



Bộ điều khiển (LẮP TRÊN MẶT BÀN)

CH-602

1,3 kg 2,9 lb



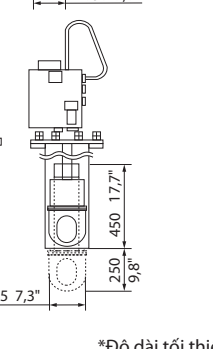
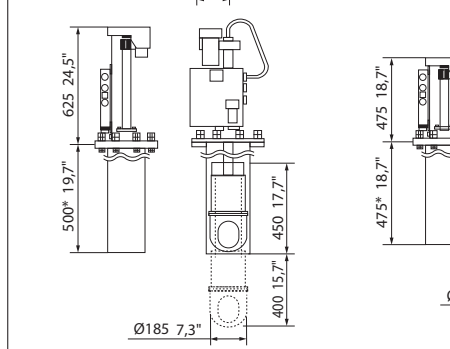
Bộ nâng hạ đầu dò

CH-504 (phạm vi di chuyển 400mm):

41 kg 90 lb

CH-505 (phạm vi di chuyển 250mm):

40 kg 88 lb



*Độ dài tối thiểu



MÀN HÌNH LCD MÀU 12,1" MÁY DÒ NGANG KIỂU PHA RỌI TẦN SỐ KÉP Model **CH-600**

Máy dò ngang kiểu pha rọi,
công suất cao, tần số kép
và chế độ xem kép

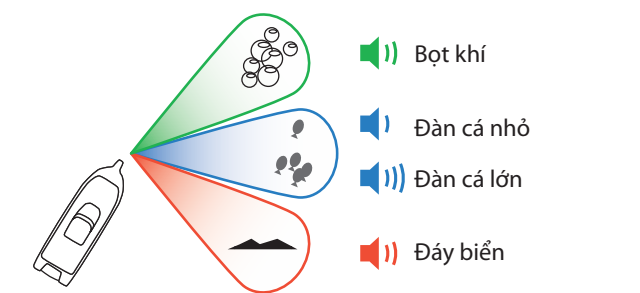
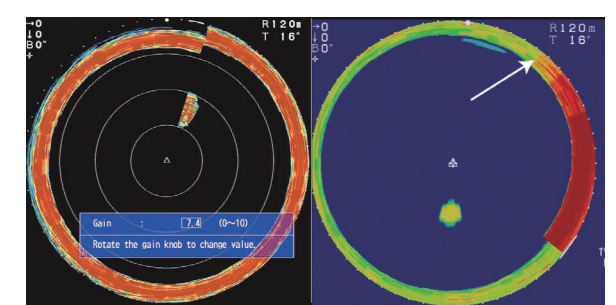
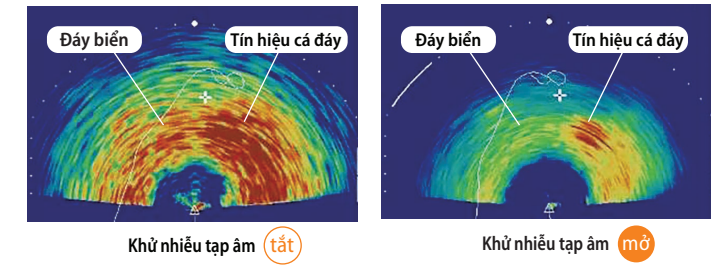
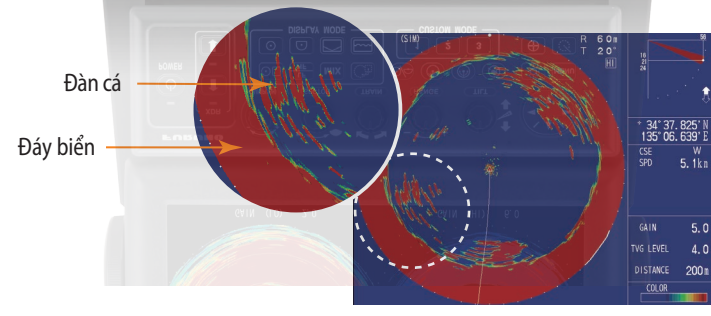


Để xem thêm chi tiết, vui lòng truy cập
www.haidang.vn



Nhanh hơn, dễ dàng hơn, đáng tin cậy hơn bao giờ hết

Có 3 chế độ màu nền khác nhau cho việc quan sát ban ngày và ban đêm (Xanh dương, đen và trắng)



Hình ảnh hiển thị ra một cách trực quan những gì được phát hiện bằng các âm báo khác nhau.

Tốc độ quét cực nhanh

MỚI

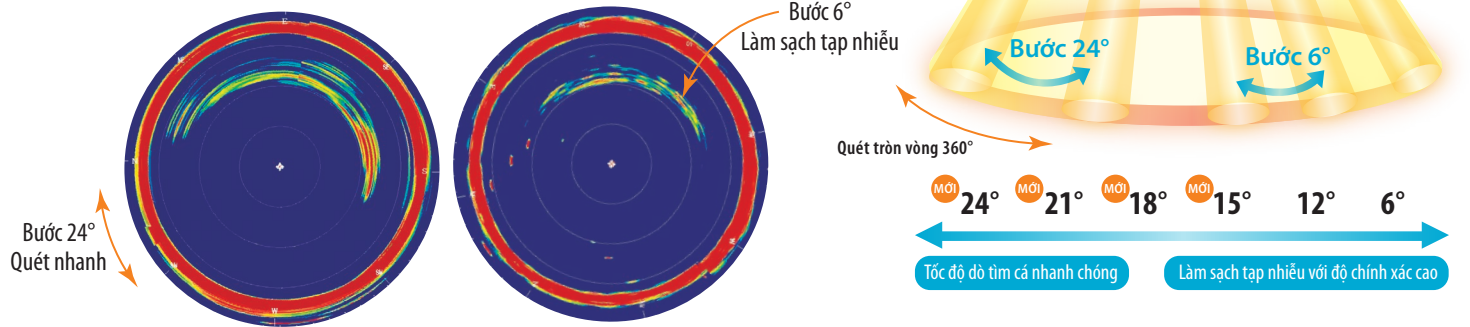
Mô tơ nhanh hơn cung cấp tốc độ quét nhanh hơn

Tốc độ quét cực nhanh cho phép máy dò ngang hiển thị thông tin được làm mới một cách nhanh nhất, giúp phát hiện cá và vật cản sớm hơn.

6 bước quét để điều chỉnh tốc độ quét theo nhu cầu của người sử dụng

Máy dò ngang CH-600 này là một trong những máy dò ngang toàn diện và nhanh nhất thuộc dòng máy pha rọi này. 6 bước quét cài đặt sẵn (6°, 12°, 15°, 18°, 21° hoặc 24°) để dàng chuyển đổi với độ chính xác cao hoặc tốc độ quét cao có thể bao phủ từ góc 24° đến 360° trong một vài giây. Nhờ vào tốc độ quét cao, CH-600 có thể nhanh chóng quét một khu vực lớn để làm cho hoạt động đánh bắt và hành trình tối ưu.

Lời khuyên của chuyên gia: Trong khi di chuyển nhanh, bạn có thể sử dụng một bước quét rộng hơn để có được một cái nhìn tổng quan khu vực xung quanh. Nếu bạn phát hiện ra điều gì đó thú vị, hãy chậm lại và chuyển sang một bước quét phù hợp cho tín hiệu rõ hơn.



Thời gian quét toàn vòng chỉ trong vài giây (150kHz)

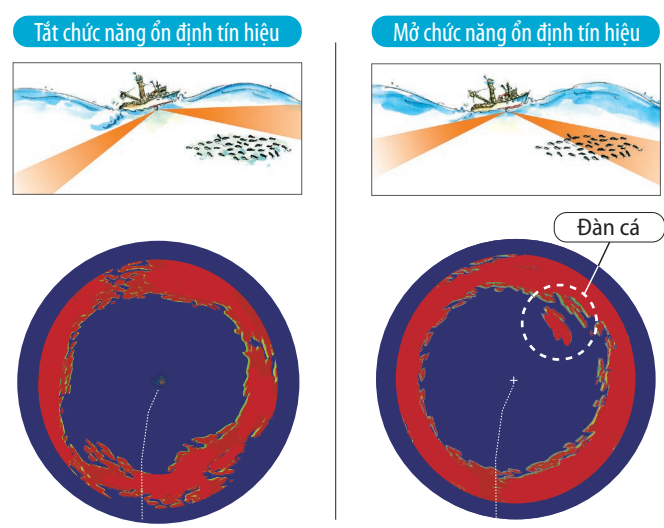
Số	1	2	3	4	5	6	7	8	9	10	11	12	13	14	15	
Thang đo (m)	10	20	40	60	80	120	160	200	250	300	400	500	600	800	1000	
Bước quét	6°	3,7	3,7	3,7	5,0	6,6	9,8	13,0	16,2	20,2	24,2	32,2	40,2	48,2	64,2	80,0
Góc quét	15°	3,3	3,3	3,8	4,5	5,1	6,4	7,6	8,9	10,5	12,1	15,3	18,5	21,7	28,1	34,5
	24°	3,1	3,1	3,4	3,9	4,2	5,0	5,8	6,6	7,6	8,6	10,6	12,6	14,6	18,6	22,5

Bộ cảm biến chuyển động tích hợp bên trong máy giúp giữ tín hiệu ổn định trong điều kiện biển động

Máy dò ngang kiểu pha rọi CH-600 là thiết bị đầu tiên tích hợp bộ cảm biến chuyển động trong máy. Trong vùng biển động, chuyển động của tàu có xu hướng bị trọng trường. Chuyển động này có thể làm thông tin mục tiêu hiển thị không chính xác. Vai trò của cảm biến chuyển động được tích hợp là để bù trừ tín hiệu và cung cấp dữ liệu chính xác cho người dùng.

Trong hình: Bạn có thể thấy rằng khi bộ ổn định tín hiệu được kích hoạt, tín hiệu đội sẽ khôi phục dạng hình tròn của nó và có thể cung cấp dữ liệu chính xác, điều kiện đáy biển, tốc độ tàu và độ nghiêng của tàu không xảy ra vấn đề.

Nhờ tích hợp sẵn bộ ổn định tín hiệu, CH-600 đã phát hiện được cá mà đáng ra đã không xuất hiện vì không có bộ ổn định.



Độ phân giải hình ảnh cao do kỹ thuật xử lý tín hiệu tiên tiến

Kỹ thuật xử lý tín hiệu và hình ảnh mạnh mẽ dựa trên một công nghệ nội suy độc đáo cho hình ảnh có độ phân giải rất cao. Ngay cả khi cá ở khu vực gần sát đáy biển, các tín hiệu đội khác nhau đều được hiển thị rõ ràng và dễ hiểu. Màn hình hiển thị tín hiệu có độ phân giải cao cho hình ảnh sinh động, rõ nét.

Khử nhiễu tạp âm

Chức năng khử nhiễu tạp âm mang lại sự nhận biết và đánh giá tốt hơn bản chất của tín hiệu đội về. Hình bên phải là ví dụ về cách mà chức năng khử nhiễu tạp âm được mở làm nổi bật tín hiệu cá đáy từ đáy biển quanh tàu.

*Tín hiệu đội có thể bị nhiễu từ các. Máy dò cá khác
*Các đàn cá có một độ quá cao có thể xuất hiện với màu tín hiệu yếu hơn.

Điều chỉnh độ lợi nhanh

Với máy CH-600, giá trị của độ lợi đã được thay đổi sẽ áp dụng ngay lập tức cho tín hiệu đội toàn vòng và cho tất cả các tín hiệu đội bị ảnh hưởng, cho phép bạn điều chỉnh lại độ lợi nhanh chóng. Với chế độ Điều chỉnh độ lợi nhanh, ngay cả khi tàu bạn đang ở vùng biển sâu, tốc độ quét bị chậm lại, không cần phải đợi đến lần pha rọi tiếp theo của máy và bỏ lỡ thông tin quý giá.

Chức năng mới này cũng rất hiệu quả nếu cá di chuyển nhanh và cần được theo dõi nhanh.

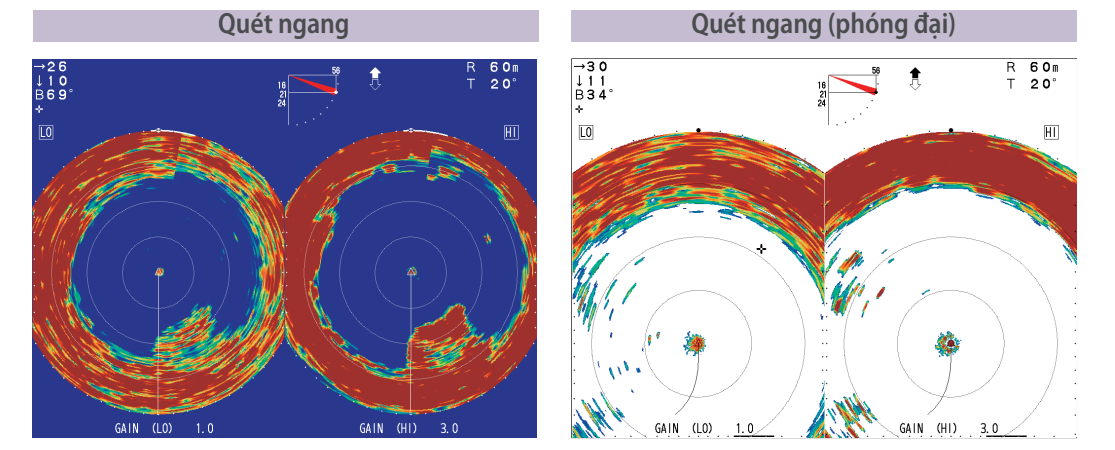
Âm báo phát hiện mục tiêu*

Máy CH-600 cũng có chức năng báo động tín hiệu cá và vật cản bằng âm thanh tùy thuộc vào tính chất và kích thước mục tiêu phát hiện. Cho dù là có bọt khí, các đàn cá lớn hay nhỏ, đáy biển thì âm thanh báo động phát ra là khác nhau. Để dàng phân biệt các đàn cá khi chúng đang tiến tới, cho phép nhận biết tốt hơn về môi trường xung quanh để đánh bắt hiệu quả hơn. Tính năng này rất hữu ích cho các chuyên viên dài vì nó giải phóng người sử dụng ra khỏi việc xem màn hình liên tục.

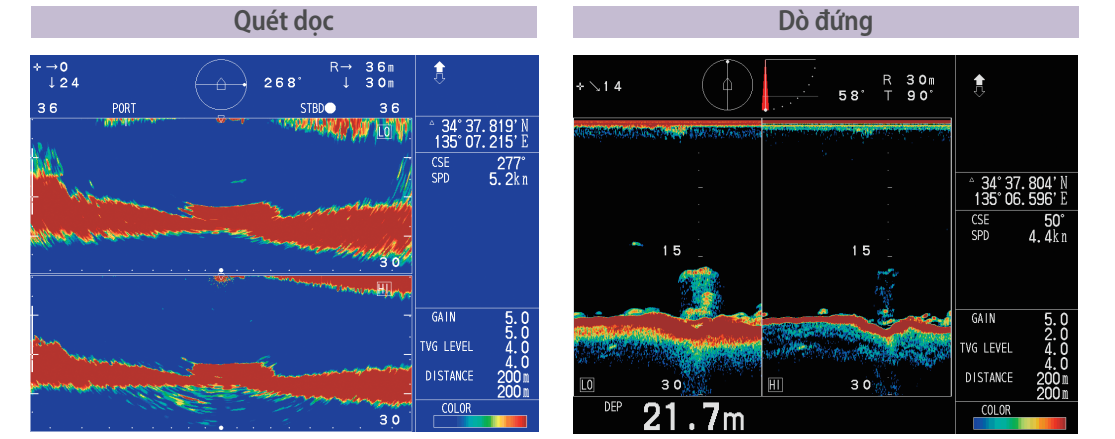
*Yêu cầu kết nối với loa ngoài (tùy chọn)

Chế độ hiển thị

Chế độ hiển thị khác nhau cho vô số công dụng khác nhau



Quét toàn vòng (360°), thực hiện bởi bộ phát xoay tròn, phát hiện đàn cá xung quanh tàu của bạn. (Có sẵn ứng dụng cho chế độ phóng đại quét ngang)



Chế độ quét dọc về bề mặt đáy biển trong phạm vi người dùng thiết lập theo chiều dọc ở bất kỳ hướng nào.

Khi rút được lên hoàn toàn và góc nghiêng đến 90 độ, đầu dò có thể phát hiện cá ngay bên dưới tàu một cách nhanh chóng.

SƠ ĐỒ KẾT NỐI

