

**mang tính cách mạng, làm nâng cao độ phân giải mà chỉ dùng một đầu dò bằng hộp nhỏ gọn.**

**MỚI** Máy dò cá tần số kép được trang bị công nghệ xử lý tín hiệu mới mang tính cách mạng RezBoost™.

Cải thiện độ rõ nét và độ phân giải là điều không thể trước đây với các đầu dò bằng hộp thông thường nhưng bây giờ đã trở nên có thể nhờ công nghệ RezBoost™ mới.

**ACCU-FISH** - Chức năng phân tích kích thước cá độc đáo dựa trên công nghệ kỹ thuật số mới nhất.

**Chức năng nhận diện đáy biển - Phân tích cấu trúc đáy biển**

Có chức năng nhận diện nhanh thành phần chất đáy biển với 4 loại hiển thị đồ họa (Đá/cát/Sỏi/Bùn) khi kết nối với đầu dò.

**Chức năng Đường trắng - Phân biệt cá nằm sát đáy biển**

Đường viền phía trên của âm dội đáy biển được hiển thị bằng màu trắng (hoặc các màu tùy chọn khác) để thể hiện rõ cấu trúc đáy biển. Chức năng này giúp phân biệt rõ ràng giữa rong tảo và cá tầng đáy.

**Chức năng báo động có thể được thiết lập theo người dùng**

(Độ sâu, âm dội cá ...).

**Chia sẻ và hiển thị thông tin trên thiết bị hải đồ điện tử (\*).**

Ngõ ra TLL của Furuno (xuất thông tin kinh độ/vĩ độ của mục tiêu) cho phép FCV-628 giao tiếp với thiết bị hải đồ điện tử FURUNO của bạn để đánh dấu những điểm có cá cùng các thông tin khác nhau (Kinh độ/vĩ độ, Độ sâu, Nhiệt độ nước, Kích thước cá, Kiểu chất đáy).

(\* Yêu cầu kết nối đến thiết bị hải đồ điện tử.

**Tốc độ phát nhanh tới 3.000 PRR/phút (Tốc độ lặp xung/phút) tại thang độ sâu 5m.**



**Giá đỡ xoay để điều chỉnh góc của bộ hiển thị**

Giá đỡ với khớp đa hướng cho phép bộ hiển thị xoay nhiều hướng khi lắp trên bàn. Bạn có thể điều chỉnh góc của màn hình để có được góc nhìn tối ưu.



**THÔNG SỐ KỸ THUẬT CỦA FCV-628**

**TỔNG QUÁT**

Tần số	50 và 200 kHz
Công suất phát	600 W
<b>MÀN HÌNH</b>	
Loại màn hình	LCD màu 5,7"
Vùng hiển thị hiệu dụng	87,1 (W) x 116,2 (H) mm
Số điểm ảnh	480 x 640 (VGA)
Chế độ Hiển thị	Tần số đơn (50 hoặc 200 kHz), Tần số kép, Thu phóng, Dữ liệu hải hành, Màn hình âm dội, Phóng to Điểm đánh dấu, Phóng to đáy biển, Chế độ bám đáy, Nhận diện chất đáy, Mức cá, Nhiệt độ, Tốc độ, Đến điểm và Ác quy yếu.

Thang đo cơ bản 2-1200 m\*

Bảo động Bảo đáy, Báo cá (Bình thường), Kích thước cá, Báo cá (chế độ bám đáy), Nhận diện chất đáy, Mức cá, Nhiệt độ, Tốc độ, Đến điểm và Ác quy yếu.

Ngôn ngữ Anh, Pháp, Tây Ban Nha, Đức, Ý, Bồ Đào Nha, Hy Lạp, Ba Lan, Đan Mạch, Thụy Điển, Na Uy, Phần Lan, Trung Quốc, Nhật, Thái, Việt Nam.

Dịch chuyển Thang đo lên đến 1200m

Thang đo mở rộng Mở rộng vùng bám đáy 2-10 m

Tốc độ kéo hình 8 bước: dừng, 1/16, 1/8, 1/4, 1/2, 1, 2, 4

Độ dài xung & Tốc độ lặp xung (PRR) 0,04 - 3ms, tối đa 3.000 xung/phút

Giao thức (IEC61162-1, NMEA 0183 Ver 1.0/2.0/3.0)

Dữ liệu vào: BWC, GGA, GLL, GNS, HDG, HDT, MDA, MTW, MWV, RMA, RMB, RMC, VHW, VTG, XTE, ZDA

Dữ liệu ra: DBS, DBT, DPT, MTW\*, RMB\*, VHW\*, TLL\* bằng cách dùng phím bấm

\* Yêu cầu có dữ liệu bên ngoài

**MÔI TRƯỜNG** Nhiệt độ -15°C đến +55°C

Tiêu chuẩn chống nước IP56

**NGUỒN ĐIỆN CUNG CẤP DANH MỤC THIẾT BỊ**

**Tiêu chuẩn** 1. Bộ hiển thị CV-628

2. Vật tư lắp đặt và linh kiện dự phòng

**Chọn thêm** 1. Cảm biến Tốc độ/ Nhiệt độ ST-02MSB, ST-02PSB, T-04MSB, T-04MTB

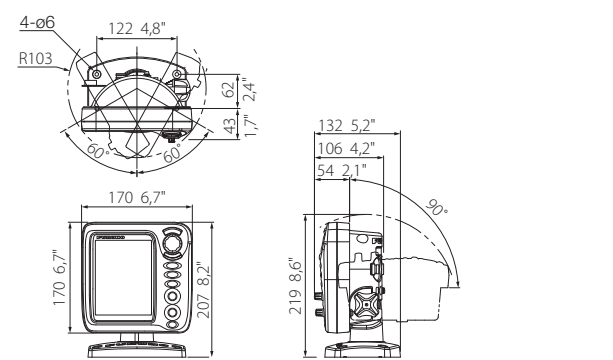
2. Bộ đầu nối để kết nối Cảm biến nhiệt độ & Tốc độ hoặc Cảm biến nhiệt độ

3. Cấp Nguồn và NMEA

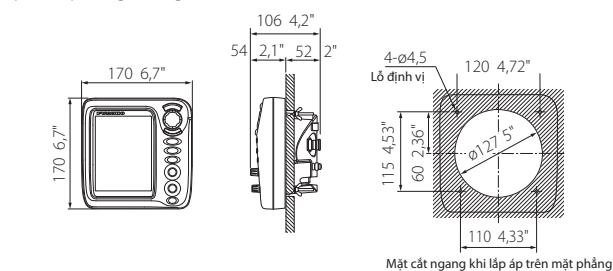
**Các đầu dò (nếu cụ thể khi đặt hàng)** 520-5PSD, 520-5MSD, 520-PLD, 525-5PWD, 525T-PWD, 525T-BSD, 525T-LTD/12, 525T-LTD/20, 525STID-MSD, 525STID-PWD, SS60-SLTD/12, SS60-SLTD/20

**BỘ HIỂN THỊ**

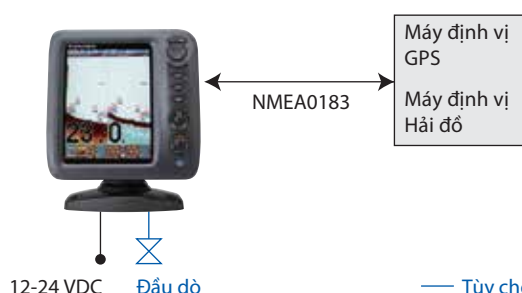
Lắp trên giá đỡ 1,3 kg 2,9 lb



Lắp áp mặt phẳng 0,9 kg 2 lb



**SƠ ĐỒ KẾT NỐI**



Cẩn cảnh giác với những sản phẩm giả hoặc nhái

Tất cả các nhãn hiệu và tên sản phẩm đã được đăng ký thương hiệu, thương hiệu và nhãn hiệu dịch vụ là của các sở hữu chủ tương ứng

**THÔNG SỐ KỸ THUẬT CÓ THỂ ĐƯỢC THAY ĐỔI MÀ KHÔNG CẦN THÔNG BÁO TRƯỚC**

**FURUNO ELECTRIC CO., LTD.**  
Nishinomiya, Hyogo, Japan  
www.furuno.com  
**FURUNO U.S.A., INC.**  
Camas, Washington, U.S.A.  
www.furuno-usa.com  
**FURUNO (UK) LIMITED**  
Havant, Hampshire, U.K.  
www.furuno.co.uk  
**FURUNO FRANCE S.A.S.**  
Bordeaux-Mérignac, France  
www.furuno.fr

**FURUNO ITALIA S.R.L.**  
Gatteo Mare, Italy  
www.furuno.it  
**FURUNO ESPAÑA S.A.**  
Madrid, Spain  
www.furuno.es  
**FURUNO DANMARK A/S**  
Hvidovre, Denmark  
www.furuno.dk  
**FURUNO NORGE A/S**  
Ålesund, Norway  
www.furuno.no

**FURUNO SVERIGE AB**  
Västera Frölunda, Sweden  
www.furuno.se  
**FURUNO FINLAND OY**  
Espoo, Finland  
www.furuno.fi  
**FURUNO POLSKA Sp. z o.o.**  
Gdynia, Poland  
www.furuno.pl  
**FURUNO EURUS LLC**  
St. Petersburg, Russian Federation  
www.furuno.com.ru

**FURUNO SINGAPORE**  
Singapore  
www.rico.com.sg  
**FURUNO DEUTSCHLAND GmbH**  
Rellingen, Germany  
www.furuno.de  
**FURUNO HELLAS S.A.**  
Piraeus, Greece  
www.furuno.gr  
**FURUNO (CYPRUS) LTD**  
Limassol, Cyprus  
www.furuno.com.cy

**FURUNO SHANGHAI CO., LTD.**  
Shanghai, China  
www.furuno.com/cn  
Số E-422m Bản quyền của FURUNO ELECTRIC CO., LTD.  
Bản tiếng Việt do Cty TNHH Điện Tử Viễn Thông Hải Đăng thực hiện năm 2016.  
**HẢI ĐĂNG**

**MÁY DÒ CÁ màn hình LCD màu 5,7"**

Model **FCV-628**

**Cho âm dội của cá có độ phân giải cao với công nghệ RezBoost™!**



# FCV-628 ứng dụng công nghệ mới Rezboost™ mang tính cách mạng, làm nâng cao độ phân giải và phân tách mục tiêu một cách đáng kinh ngạc, mà chỉ dùng một đầu dò bằng hộp nhỏ gọn.

**MỚI**

**Một bước tiến lớn của công nghệ dò cá nhờ RezBoost™!**

## RezBoost™

RezBoost™ là một công nghệ xử lý tín hiệu mới mang tính cách mạng được FURUNO phát triển để cải thiện độ phân giải và phân tách mục tiêu khi sử dụng đầu dò bằng hộp thông thường. Có thể phát hiện từng con cá riêng lẻ xung quanh những mối cấu cũng như cá sát đáy biển.

Với công nghệ RezBoost™, không chỉ có độ phân giải và độ sắc nét cao hơn bạn có thể mong đợi mà còn cải thiện cả chức năng ACCU-FISH™.

Với công nghệ RezBoost™ khả năng của các đầu dò bằng hộp thông thường có thể được cải thiện rất đáng kể. So với loại sử dụng kỹ thuật xử lý tín hiệu thông thường (FDF), máy dò cá được trang bị công nghệ RezBoost™ cho hình ảnh rõ nét hơn gấp 8 lần \*1

Một máy dò cá có công nghệ TruEcho CHIRP™ (yêu cầu sử dụng loại đầu dò đặc biệt) cho hình ảnh rõ nét hơn lên gấp 10 lần \*1 khi so sánh với FDF (các máy dò cá sử dụng kỹ thuật xử lý tín hiệu thông thường).

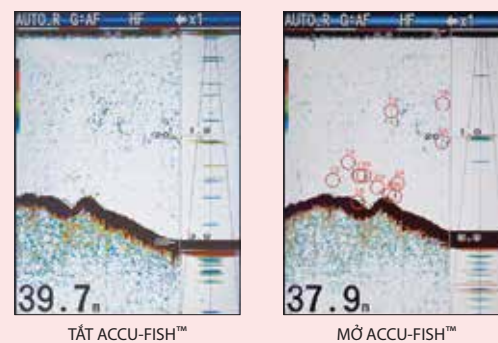
Những gì bạn đã có thể thực hiện với đầu dò bằng hộp thông thường (giống như cái mà bạn có thể đã lắp trên tàu của bạn) là thật sự ấn tượng \*2.

\*1 Hiệu năng của công nghệ RezBoost™ có thể khác nhau tùy thuộc vào độ sâu, thang đo và tần số tín hiệu được sử dụng.  
\*2 Chế độ nâng cao của RezBoost™ yêu cầu phải kết nối với đầu dò loại có khả năng RezBoost™.

KÍCH THƯỚC CÁ

ĐÁY BIỂN

Với công nghệ RezBoost™, độ phân giải được gia tăng, dẫn đến âm dội sắc nét và rõ hơn. Nhờ sự gia tăng độ phân giải này, độ chính xác của chức năng ACCU-FISH™ cũng được cải thiện. Chức năng ACCU-FISH™ rất hữu ích khi bạn xác định kích thước cá, ngoài ra nó có thêm lợi ích là làm cho âm dội cá có thể nhìn rõ hơn khi bạn nhìn màn hình từ khoảng cách xa. Với chức năng ACCU-FISH™ bạn có thể trông thấy được âm dội của từng con cá riêng lẻ trên màn hình thậm chí từ boong tàu của bạn.



## ACCU-FISH™ nhận dạng từng con cá với chức năng kích cỡ cá và đánh dấu cá

**Nhận biết tức thời cá bầy hay cá lẻ**

ACCU-FISH™ là chức năng đánh giá kích thước của máy FCV-628 - công nghệ độc quyền của FURUNO. Để đánh giá được kích thước của từng con cá, độ mạnh âm dội từ cá được tính toán và chuyển đổi thành kích thước cá hiển thị trên màn hình.

Chức năng này có thể phát hiện kích thước cá từ 10 đến 199 cm, ở độ sâu từ 2 đến 100m.



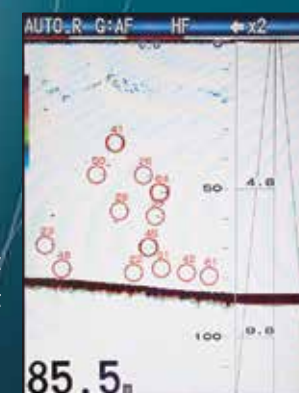
**Hiện thị các dấu hiệu cá**

Các Dấu hiệu cá có thể được dùng để hiển thị các âm dội của từng cá thể cá khi chúng được phát hiện. Chức năng này giúp người mới sử dụng máy xác định được các mục tiêu cá trên màn hình nhằm giúp việc câu, đánh bắt cá hấp dẫn hơn.

Dấu hiệu cá có thể chọn kiểu hình tròn hoặc hình vuông và 2 biểu tượng cá. Biểu tượng cá hiển thị thành 2 kích thước khác nhau (cá lớn: trên 50cm, cá nhỏ: từ 10-49cm), chức năng này rất có ích cho người đánh cá xác định từng cá thể cá.

Kiểu hình tròn và hình vuông giúp nhận diện các mục tiêu mà không làm che khuất âm dội cá phía sau.

Trong một số trường hợp, kích thước cá hiển thị trên FCV-628 có thể khác với kích thước thực tế. Vui lòng đọc kỹ hướng dẫn sử dụng trước khi sử dụng tính năng này.

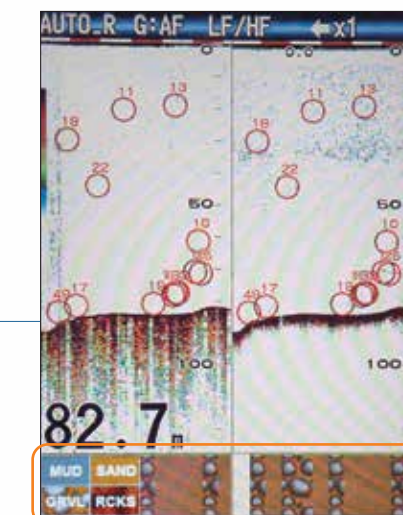


## Chức năng nhận diện chất đáy

Chức năng nhận diện chất đáy của máy FCV-628 giúp máy dò cá cho biết chất cấu tạo chủ yếu của đáy biển như bùn, cát, sỏi hoặc đá. Chức năng nhận diện chất đáy cho bạn biết thông tin có giá trị nhằm xác định được những chỗ có nhiều cá trú, tăng sản lượng đánh bắt trong ngày.

Hãy nhớ kỹ các chỉ dẫn dưới đây khi sử dụng chức năng Dò Nhận Diện Chất Đáy

- 1) Dùng ở độ sâu từ 5m-100m.
- 2) Dùng đầu dò kiểu lắp đuôi tàu hay kiểu xuyên vỏ tàu.
- 3) Lắp đặt đầu dò sao cho mặt của nó song song với mặt biển khi sử dụng máy dò cá (khi tàu hoạt động).
- 4) Để hiện màn hình phù hợp của đáy biển thực, đặt hiển thị thang đo của màn hình đồ cá sang chế độ tự động.
- 5) Nhập giá trị mức nước của tàu.
- 6) Tốc độ của tàu ở mức 10 hải lý/ giờ hoặc thấp hơn.
- 7) Trong vài trường hợp, cấu tạo đáy biển hiển thị trên máy FCV-628 có thể khác với cấu tạo thực của đáy biển. Vui lòng đọc hướng dẫn sử dụng trước khi dùng chức năng này



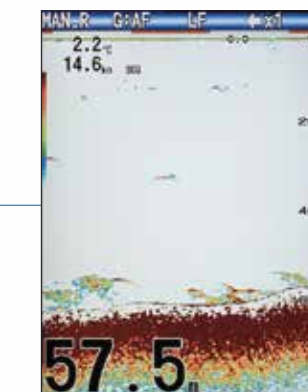
**Chế độ đồ họa**  
Chế độ hiển thị đồ họa tiêu chuẩn hiển thị bầu kết cấu tạo đáy biển có khả năng nhất bằng biểu đồ hoặc bằng 4 màu sắc khác nhau.



**Chế độ xác suất**  
Chế độ hiển thị xác suất sẽ thể hiện thành phần chất đáy có khả năng đứng nhất dưới hình dạng biểu đồ tỷ lệ.

## Chức năng Đường trắng - Phân biệt cá dưới đáy biển

Chức năng này rất hữu ích để phân biệt cá đáy cũng như đánh giá mật độ đàn cá



## Chức năng Báo động cá

Khi các âm dội của cá xuất hiện trong vùng đã được bạn thiết lập trước, FCV-628 sẽ phát ra âm thanh báo động, đồng thời biểu tượng báo động xuất hiện trên màn hình.

Báo động tích hợp cũng có thể được thiết lập để được kích hoạt bởi các điều kiện cụ thể như: độ sâu nước, độ sâu mục tiêu, nhiệt độ nước, cấu tạo chất đáy...

Bạn sẽ không bao giờ bỏ lỡ mục tiêu

Setting	
Name	: ALARM1
Sound	: Sound1
Fish Type	: ACCU-FISH
From	: 4inch
Span	: 41 inch
Fish Level	: Medium
Depth	
From	: 0m
Span	: +30m
Temperature	: Off
From	: 20.0°C
Span	: 1.0°C
Bottom Type	: Gravel
Bottom	: On
From	: 0m
Span	: +30m
▲▼◀▶ Select	
[ENTER]	: Enter
[MENU]	: Back

**MÁY DÒ CÁ màn hình LCD màu 5,7"**

Model **FCV-628**

